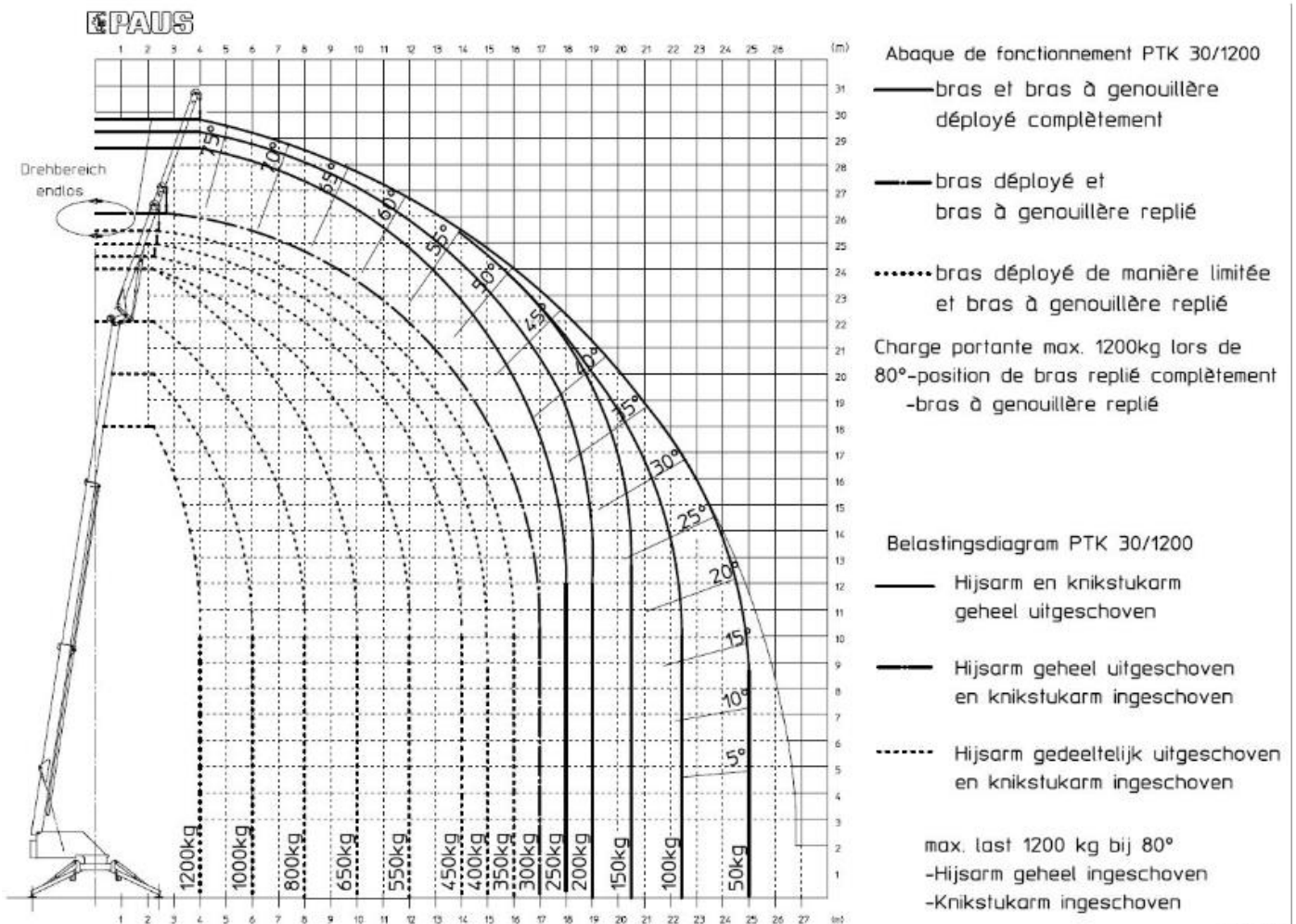


Grue Paus Skyworker PK31

Hauteur de Travail Maxi	30 m
Déport Horizontal Maxi	25 m
Capacité de Charge Maxi	1200 kg
Vitesse de Montée / Descente du crochet	de 0 à 45 m / min
Extension du Bras télescopique	de 7,35 m à 30 m
Inclinaison du Bras	de 0 à 85°
Nombre de profilés	5 (3 + 2)
Extension semi automatique du Jib	4,80 m ou 9,20 m
Inclinaison hydraulique du Jib	de 0 à 172°
Longueur Hors-Tout	9,05 m
Largeur Hors-Tout / Hauteur Hors-Tout	2,10 m / 2,40 m
Poids Total	3500 kg
Rotation de la Tourelle	360° continue
Dimensions en Stabilisation (L. x l.)	5,00 m x 5,00 m



101275